

STOCKHOLM SWEDEN

REF

COLOUR MANUAL 2021

# INDEX

---

HOOFDINGREDIËNTEN	3
KLEURSYSTEEM	4
BESTANDELEN & VOORDELEN	5
NUMERINGSSYSTEEM	7
KLEURWIELEN	8
NIVEAUS & ONDERLIGGENDE PIGMENTEN	9
KLEURGIDS	10
OXYDANTS	13
AANBRENGEN	15
INTENSE NATURALS	17
GRIJSDEKKING	18
COLOUR BOOSTERS	19
COLOUR CHART	21
SOFT COLOURS	31
BLONDE ID	33
PROPLEX	35
REPIGMENTATIE	41
MIXING & TIMING	42







# HOOFD- INGREDIËNTEN

---

REF hair colour minimaliseert het gebruik van chemische ingrediënten, maar zit boordevol natuurlijk bestanddelen, om de conditie, glans en duurzaamheid van het kleursysteem te verbeteren.

## VERSTERKEND QUINOA PROTEÏNE

Quinoa proteïne is een van de meest voorkomende natuurlijke essentiële aminozuren. Het ondersteunt de genezing, bescherming, glans en conditie van het haar. Het helpt de natuurlijke schoonheid van het haar te behouden.

## ALOE VERA

Aloë Vera staat bekend om de genezende en hydraterende eigenschappen. Ook heeft het een antibacteriële en kalmerende werking op de hoofdhuid.

## LAAG AMMONIAGEHALTE

Een laag ammoniagehalte van minder dan 2%, wat een geslaagde lift- en doseringsgraad bij elk kleurniveau garandeert.

## ANTI-AGING

Bevat 'Thermus Thermophilus', een effectieve, warmte-activerende antioxidant die het haar en de hoofdhuid beschermt tegen zowel UVA- als UVB-straling.





# REF KLEURSYSTEEM- VISIE

## HOOGTECHNOLOGISCHE FORMULE


Zachte, innovatieve formules, ontwikkeld op basis van de beste ingrediënten. REF biedt kleuringen in een breed kleurenpalet aan die gemakkelijk in gebruik zijn.

### REF PERMANENTE KLEUREN

- 89 KLEUREN
- MINDER DAN 2% AMMONIA
- 60% KLEURSTOFLADING
- 100% VEGAN
- Verbeterd comfort, hydraterende bestanddelen en verzachtende ingrediënten voor de hoofdhuid.
- De natuurlijke schoonheid wordt behouden.
- Prijsbewust – 1 deel kleur op 1.5 delen oxydant.



# BESTANDDELEN & VOORDELEN

- 
1. **100% Vegan** – Ons kleuringssysteem is altijd 100% Vegan.
  2. **Versterkende Quinoa Proteïnes** – Natuurlijke proteïnes, bevatten essentiële aminozuren die bescherming, herstelling, sterkte, glans en hydratatie bieden aan het haar.
  3. **Aloë Vera** – Gekend voor zijn herstellende en hydraterende eigenschappen, geeft de hoofdhuid antibacteriële en verzachtende ingrediënten tijdens het kleurproces. Het verzacht jeuk en voorziet het haar van een geweldige glans.
  4. **Laag ammonia-gehalte** – Met minder dan 2% ammonia-gehalte, verzekert REF correcte verhoudingen en perfecte resultaten bij elke kleurkeuze.
  5. **Anti-aging** – Bevat “thermus thermophilus”, een effectief, hitte-activerend antioxidant die het haar en de hoofdhuid beschermt tegen UVA- en UVB-stralingen. Stimuleert de productie van ceramide die haar- en hoofdhuid veroudering tegengaat.
  6. **Grijsdekking** met een optimale reflectie en schitterende glans. 60% kleurstoflading zorgt voor een uitstekende grijsdekking, een optimale lichtreflectie en hoge glans.
  7. **Vacuüm productie** – Onze haarkleuringen worden vacuüm geproduceerd. Dit is een digitaal proces dat helpt de haarkleur puur te houden. Het kleur komt nooit in contact met lucht of oxiderende bestanddelen.
  8. **Serieel testen** – Elke reeks kleuringen wordt getest om de consistente PH-waarde te garanderen en de viscositeit en dermatologie na te gaan. We voeren wiskundige tests uit om de consistentie in onze kleuringen te controleren en zo keer op keer kwaliteit af te leveren.
  9. **Olijfgroene neutrale basis** – deze is noch koel, noch warm. Dit zorgt ervoor dat de kleur meer toon op toon zal vervagen.
  10. **Gebruiksvriendelijk** – Internationaal en gemakkelijk te begrijpen nummeringssysteem.
  11. **100% grijsdekking** – Dubbel gepigmenteerde .00 series voor hardnekkig grijs, dekt zelfs het meest uitdagende grijze haar. Dit geldt ook voor elke Permanente Kleur die een .00 na het eerste decimale punt heeft, zoals de .003 Bahias series.
  12. REF's haarkleuringen voorzien het haar van een fantastische **glans**.
  13. **Onbeperkte en gepersonaliseerde kleuropties** – REF Boosters bieden onbeperkte kleuropties door ofwel tonen te intensifiëren of te neutraliseren. Voor een transparanter resultaat, kan de Neutral booster gebruikt worden.
  14. **Excellente prijskwaliteit verhouding** – Onze kleuringen zijn geld besparend voor het salon.





# NUMERINGSSYSTEEM

## ONS KLEURSYSTEEM VERWIJST NAAR HET INTERNATIONAAL NUMERIEK SYSTEEM:

- Nummer voor de komma = kleurhoogte
- 1ste nummer na de komma = hoofd kleurkarakter
- 2de nummer na de komma = secundair kleurkarakter

*Voorbeeld: 7.43*  
*7 = Kleurhoogte*  
*4 = Hoofd kleurkarakter*  
*3 = Secundair kleurkarakter*

### HAARKLEUR NIVEAUS:

Lage nummers geven de donkerste kleuren weer, hogere nummers geven de lichtere kleuren weer.

1. Zwart
2. Extra Donkerbruin
3. Donkerbruin
4. Bruin
5. Lichtbruin
6. Donkerblond
7. Blond
8. Lichtlond
9. Zeer Lichtblond
10. Extra Lichtblond

- .0 Natuurlijk
- .00 Intens Natuurlijk \* Dubbel gepigmenteerd
- .1 As \*blauw/groen
- 2 Violet \*blauw/violet
- .3 Goud
- 4 Koper
- 5 Roodbruin
- .6 Rood

12. High Lift Series. (heeft geen kleurhoogte)

Toon	Natuurlijk niveau met olijfgroene basis	Primaire toon	Secundaire toon	Notities
7.0	100% Blond niveau 7			
7.00*	100% Blond niveau 7			Dubbel pigment voor hardnekkig grijs. *Kan donkerder lijken
7.3	50% Blond niveau 7	50% Goud		
7.31	50% Blond niveau 7	30% Goud	20% As	
7.036	70% Blond niveau 7	20% Goud	10% Rood	
7.003*	90% Blond niveau 7		10% Goud	Dubbel pigment voor hardnekkig grijs. *Kan donkerder lijken
7.44**	25% Blond niveau 7	75% Koper		**Dubbele nummers na de komma zijn minder bruin en meer intens / fantasiekleur.



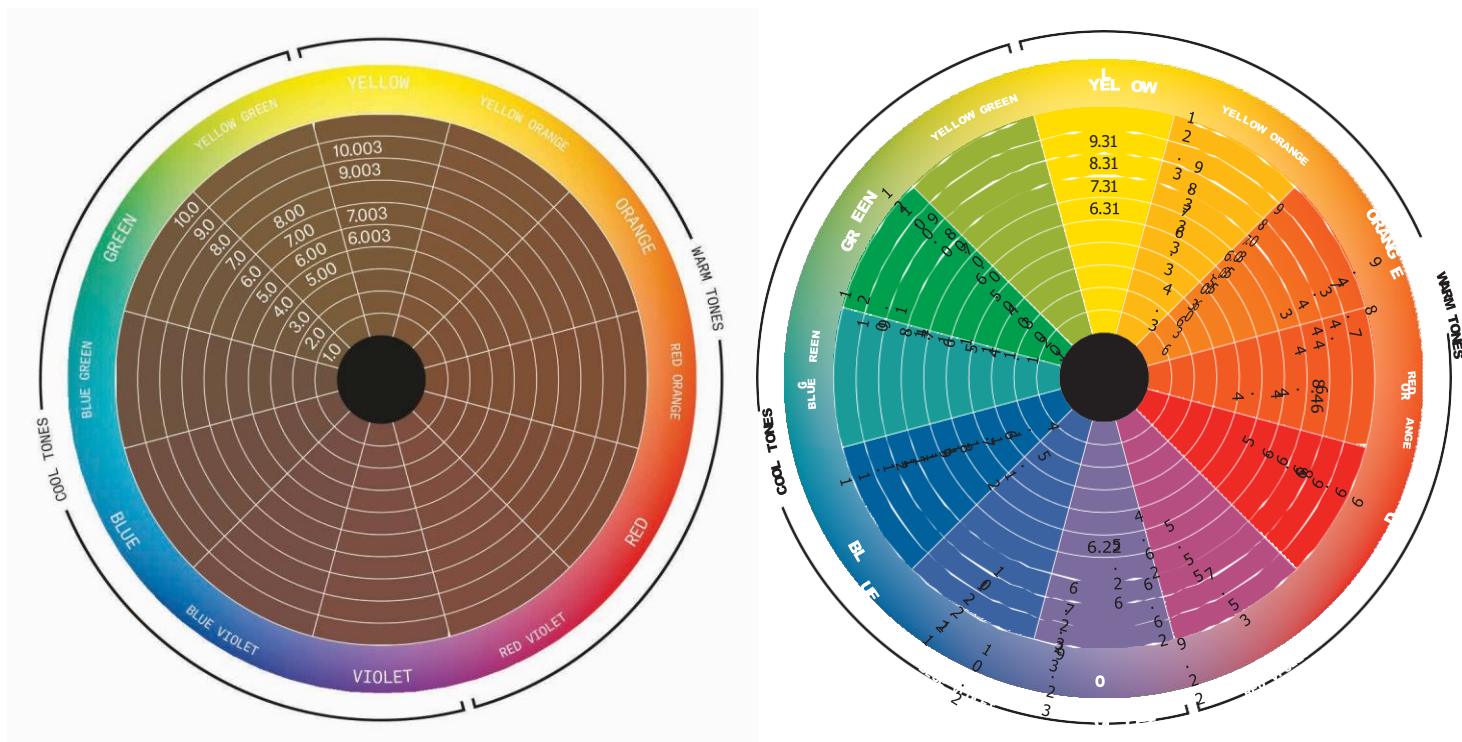
# KLEURWIELEN

De twee kleurwielen representeren de basis colorimetrie. De plaatsing van de kleuren op het wiel helpt om de primaire, secundaire en tertiaire kleuren te identificeren en ook de complementaire kleuren te achterhalen.

Bijvoorbeeld: de kleuren paars en geel staan tegenover elkaar op het kleurenwiel, wat betekent dat ze elkaars complementaire kleur zijn. Wanneer met gelijke delen gemixt, neutraliseren ze de kleur.

De .00 en .003 zijn dubbel gepigmenteerde kleuren die een donkerder resultaat kunnen geven.

Wanneer je de drie primaire kleuren mengt, verkrijgt je bruin. De natuurlijke kleuren hebben een variabele intensiteit van bruin, overeenkomstig met het niveau. Dit om een perfecte grijsdekking te garanderen.



*Het eerste wiel toont de schakeringen die een hogere dosis bruin pigment hebben.\* Voor een volledige grijsdekking, zijn de .00 en .003 dubbel gepigmenteerd voor een intenser resultaat.*

*Het tweede wiel toont de schakeringen die een tonale reflectie hebben en een intens, levendig kleurresultaat geven.*

- .0 Normale grijsdekking
- .00 Hardnekkige grijsdekking
- .003 Fantasiële kleur grijsdekking

# NIVEAUS & ONDERLIGGENDE PIGMENTEN

## NIVEAUS & TONEN

De niveaus 1-10: 1-5 geven de donkere kleuren weer. 6-10 geven de lichtere kleuren weer.

## ONDERLIGGENDE PIGMENTEN

De onderliggende pigmenten die naar boven komen bij oplichting/verheldering.

## NEUTRALISEERT

Kleuren recht tegenover elkaar zullen neutraliseren.

STOCKHOLM SWEDEN			
REF			
ONDERLIGGENDE PIGMENTEN			
Niveau	Schakering	Onderliggend pigment	Neutraliseert
10	Extra Lichtblond	Lichtgeel	Licht Violet
9	Lichtblond	Geel	Violet
8	Medium Blond	Geel/Oranje	Blauw/Violet
7	Donkerblond	Oranje	Blauw
6	Lichtbruin	Oranje/Rood	Blauw/Groen
5	Medium Bruin	Rood/Oranje	Groen/Blauw
4	Donkerbruin	Rood	Groen
3	Bruinzwart	Donkerrood	
2	Donkerbruin/Zwart	Dieprood	
1	Zwart	Diepste Rood	



# KLEURGIDS



High Lift

Naturals	1.0	2.0	3.0	4.0	5.0	6.0	7.0	8.0	9.0	10.0	12.0
Intense Naturals*				5.00	6.00	7.00	8.00				
Ashes				4.1	5.1	6.1	7.1	8.1	9.1	10.1	12.1
Cool Ashes				4.11		6.11	7.11	8.11	9.11		12.11
Woods					5.12	6.23	7.23		9.23		
Coffees					5.036	6.036	7.036	8.035	9.035		
Saharas						6.31	7.31	8.31	9.31		
Goldens				4.3		6.3	7.3	8.3	9.3		12.3
Bahias**					6.003	7.003		9.003	10.003		
Coppers				4.4		6.4	7.43 7.44	8.44 8.46	9.43		
Reds				4.62	5.66	6.66 6.62		8.66			
Mahoganys					5.55		7.53				
Pearls					5.26	6.22			9.22	10.2 10.21	12.21

\*Dubbel pigment voor hardnekkig grijs kan donkerder lijken.

\*\* Bahias lijken lichter dan de Intense Naturals door hun gouden basis.

Pastels	Lavender	Blush	Rose	Steel	Cobalt	Jade	Heaven	Graphite	
Boosters	Blue	Green	Silver	Pearl	Red	Orange	Gold	Violet	Neutral

# KLEURGIDS

---

Een technische diagnose van de conditie van het haar is noodzakelijk voor het succes van elke kleuring. Een correcte diagnose zal alle nodige informatie voor een succesvolle kleuring voorzien.

## 1. HAAR TEXTUUR

- Dik (doel niveau of ½ niveau donkerder)
- Medium (doel niveau gebruiken)
- Fijn (één niveau lichter kiezen)

## 2. NATUURLIJK NIVEAU OF DIEPTE

Zoek het passende niveau van de kleur (gebruik de REF Colour Chart als referentie).

## 3. PERCENTAGE GRIJS

Kies de meest gepaste Oxydant en Permanente Kleur om een gelijk resultaat te bekomen. Ga op zoek naar de gepaste inwerktijd. Neem ook de kamertemperatuur in acht.

## 4. DOEL

Gebruik de REF Colour Swatch Chart als referentie om het niveau zo precies mogelijk te bepalen.

## 5. POROSITEIT

Analyseer de gezondheid van het haar. Als het haar poreus of beschadigd blijkt te zijn, zijn de Soft Colours een betere keuze. Het haar kan ook baat hebben bij een Proplex behandeling, voorafgaand aan de kleurbehandeling.

### ALLERGIE TEST

Een voorafgaande gevoeligheidstest is altijd aanbevolen. Breng een kleine hoeveelheid Permanent Colour of Soft Colour aan aan de binnenkant van de elleboog of achter het oor.

Mix 20 VOL/6% volgens de instructies voor Permanent Colours en 10 VOL/3% voor Soft Colours. Laat 48 u inwerken. Check of er geen allergische reactie heeft opgetreden.







# OXYDANTS

## MIXING RATIO

---

- **Permanent Colours Mixing Ratio:**  
1 deel colour cream op 1.5 part Oxydant.  
Voorbeeld: 50g + 75g Oxydant.
- **12 Series High Lift Colours Mixing Ratio:**  
**Ratio:** 1 deel colour cream op 2.5 delen Oxydant. Voorbeeld: 20g + 50g Oxydant.
- **Grijsdekking Mixing Ratio:**  
Voor moeilijk te dekken grijs – zie apart hoofdstuk 'Grijsdekking' in deze gids
- Het mengsel kan na enkele minuten veranderen van kleur in het verpotje. Deze kleurverandering heeft geen effect op het uiteindelijke resultaat.
- De samenstelling van de kleur maakt het mogelijk perfect te zien waar de colour cream al is aangebracht.

REF OXYDANT IS VERKRIJGBAAR IN  
6 VOL/1.9%, 10 VOL/3%, 20 VOL/6%, 30 VOL/9%  
EN 40 VOL/12%.

- 6 VOL/1.9% – Tonen met een permanente kleur naar keuze – Tonen, geen lift.
- 10 VOL/3% – Kleuren op hetzelfde niveau, dieper/donkerder kleuren of tonen. Levert 100% kleur en kan 1 toon oplichten.
- 20 VOL/6% – Grijsdekking en kan 2 tonen oplichten.
- 30 VOL/9% – Gebruikt bij high lift of alle oplichtende technieken.
- 40 VOL/12% – Meestal gebruikt bij high lifts en bij maximale oplichting technieken.
- Indien een specifieke Oxydant gewenst is, kunnen ze in gelijke delen gemengd worden.  
Voorbeeld: 20g 20VOL/6% + 20g 30VOL/9%. = 25VOL/7.5%.

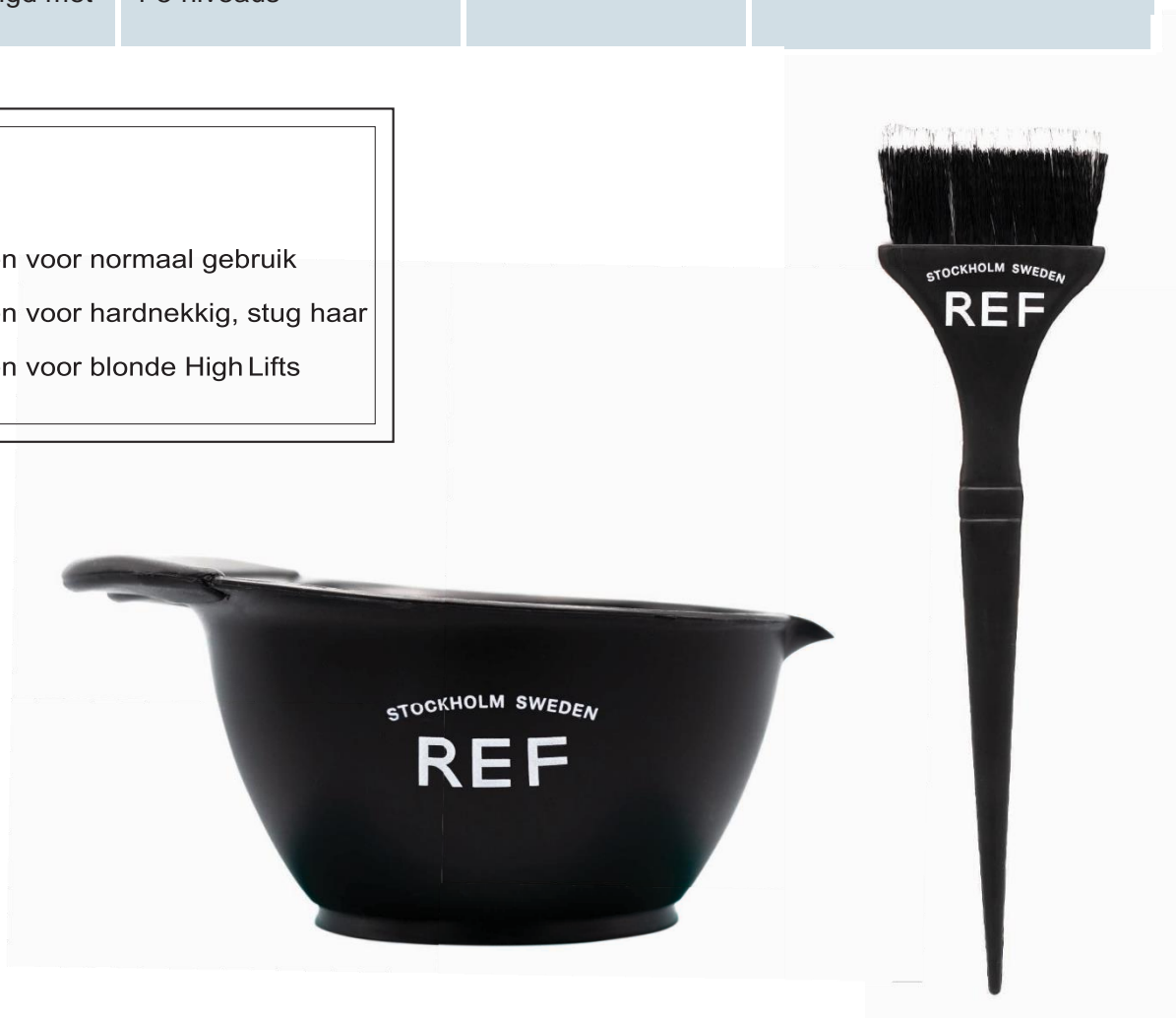




Oxydant	Lift	Inwerktijd	Mixing Ratio
10 VOL/3%	1 stap, zelfde niveau of 1 donkerder	30 minuten	1:1.5
20 VOL/6% *optimale grijsdekking	1-2 niveaus	30 minuten *45 minuten – hardnekkig grijs	1:1.5
30 VOL/9%	3 niveaus	30-45 minuten	1:1.5
40 VOL/12%	4 niveaus	30-45 minuten	1:1.5
30 VOL/9% or 40 VOL/12% gemengd met 1:2.5 High Lifts	4-5 niveaus	45-50 minuten	1:2.5

#### INWERKTIJD

- 30 minuten voor normaal gebruik
- 45 minuten voor hardnekkig, stug haar
- 50 minuten voor blonde High Lifts



*Notie: We raden aan geen hittebron te gebruiken tijdens de inwerktijd.*

# AANBRENGEN



Breng REF Permanent Colour aan op ongewassen of handdoekdroog haar onder normale omstandigheden. Bescherm de huid en bepaal de inwerktijd gebaseerd op de technische diagnose.

We raden aan het haar niet te wassen of te verzorgen voor het aanbrengen van REF Permanent Colours, maar als de klant tijdelijke styling producten, zoals Root Concealer, gebruikt heeft, was dan het haar vóór het aanbrengen.

## VOORBEREIDING & AANBRENGEN

REF Permanent Colours zijn een zachte, vloeibare crème, gemakkelijk uit de tube te krijgen. Bij het mixen met de Oxydant, wordt de samenstelling een gelachtige crème, die een verzorgende haarkleur voor het haar wordt.

- Mix grondig om een zachte crème te verkrijgen. Gebruik van een plastic, nylon of silicone klopper is aangeraden om een consistent mengsel te verkrijgen. Het wordt niet aangeraden om metalen objecten te gebruiken in het proces.
- Het gebruik van elektrische weegschalen is aanbevolen om een correcte en precieze formule te garanderen. Dit verzekert een consistent resultaat dat "gemakkelijk te herhalen" is, om de klant er zo van te verzekeren altijd dezelfde, perfecte kleur te verkrijgen.

## NATUURLIJK HAAR (voor opheldering)

- Voorafgaande gevoeligheidstest is altijd aangeraden.
- Het gebruik van een elektrische weegschaal is aangeraden om een consistent mengsel te verkrijgen.
- Aanbrengen op droog, ongewassen haar.

### STAP 1

Breng de kleurmix aan op de wortel.  
Inwerktijd: 20 minuten.

### STAP 2

Breng de gedefinieerde kleurmix aan op de lengtes en de punten. Inwerktijd: 15 minuten. Totale inwerktijd: 40-45 minuten.

## TOUCH-UP (voor gekleurd haar)

### STAP 1

Breng de gekozen formule aan op de uitgroei.

### STAP 2

Het gebruik van REF Soft Colour is aanbevolen voor het opfrissen van de middellengtes en de punten. Dit garandeert gelijke kleurresultaten voor gezond, zacht en glanzend haar.

*Notie: We raden het gebruik van de Soft Colours aan voor het regelmatig opfrissen van de kleur.*







# INTENSE NATURALS

---

## REF INTENSE NATURALS, ONZE .00 SERIES (INCLUSIEF DE .003 SERIES)

De Intense Series ( .00 or .003)\* bevatten dubbele pigmenten en zijn ontworpen om betere grijsdekking te voorzien op resistent haar.

- Bij gebruik van de REF Intense Naturals, denk eraan dat de .00- en .003 series diepere, warmere en meer intense pigmenten hebben.
- We raden aan slechts 25% van de .00's Intense Naturals aan de formule toe te voegen voor grijsdekking. Niet apart te gebruiken.
- Indien 25% of meer van de .00 series gebruikt wordt, moet de formule aangepast worden om de diepere dekking te compenseren.

Voorbeeld:

Als het doel niveau 7 is, gebruik dan 8.00 aangezien dubbele pigmenten in onze .00 series donkerder kunnen lijken.

*\*Noteer dat de .00 series gemaakt zijn om een optimale grijsdekking te voorzien, wat een dieper, rijker en warmer resultaat geeft. .003 geeft een lichter resultaat dan .00 maar is nog steeds dubbel gepigmenteerd.*



# GRIJSDEKKING OPTIES

---

## INTENSE NATURALS & BAHIAS

Voeg tot 25% .00 toe aan de formule voor hardnekkig grijs.

Om 100% grijsdekking te verzekeren op resistent haar: mix tot 25% van de Intense Naturals or Bahias (.00- of .003-series) met de Permant Colours.

Voorbeeld:

Als het doelniveau 6 is, gebruik dan 25% van 7.00 in het mengsel.

### VOORBEHANDELING RESISTENT GRIJS HAAR

Voorbehandel grijs wordt vaak gedaan als voorbehandeling voor hardnekkig grijs haar/hardnekkige delen grijs. Deze optie helpt de haarschubben te verzachten waardoor de kleur beter wordt opgenomen en zo de dekking verzekerd wordt.

1. Kies een .3 Gold twee niveaus lichter dan het doelniveau en breng direct aan (niet mengen met Oxydant) op de resistente delen. Meestal wordt dit gedaan, enkel indien nodig, vanaf de voorste haarlijn tot aan de slapen.
2. Mix en breng de doel formule rechtstreeks aan bovenop de vooraf behandelde delen en het overige haar dat de doelformule nodig heeft. Normale inwerktijd; ongeveer 30-45 minuten.

Voorbeeld:

Klant is niveau 6 en slechts 50% grijs met 80%-100% wit en resistent aan de slapen. Doel 6.3.

Pre-soften de slapen met 8.3, mix de doel formule 20g 6.0 + 20g 6.3 + 60g 10 VOL/3% of 20 VOL/6% Oxydant.

Gewenste resultaat moet een 6.3 zijn.

Vooraf behandelen zal bijdragen aan het verzachten van de haarschubben. Dit betekent dat ze meer pigment zullen aantrekken en dat het aanbrengen van de kleur in een perfecte grijsdekking zal resulteren.

*\*REF Permanent Colours garanderen excellente grijsdekking. Uitzonderingen kunnen voortvallen zelfs wanneer bovenstaande stappen gevolgd worden.*

## COLOUR SHIFTING

Dit is de meest populaire formule voor grijsdekking om penetratie in de haarschubben te voorzien. Formuleer 1 deel kleur + 1 deel oxydatie of gelijke delen 20g 20 VOL+ 20g 10 VOL.

Dit reduceert de ammonia en vergroot de pigmentatie, zelfs bij de meest resistente haartypes. Wanneer .00's in de formule inbegrepen zijn, is het best een niveau lichter te gaan door de dubbele pigmenten in de .00 series.

Voorbeeld:

Natuurlijk niveau 6, 50% resistent grijs/wit. Doel niveau: 7.31. Mix: 20g 7.31 + 20g 7.0 + 40g 20 VOL/6%



# COLOUR BOOSTERS

---

## COLOUR BOOSTERS

GEBRUIKT VOOR 2 VERSCHILLENDE RESULTATEN:

- Om te intensifiëren.
- Om te neutraliseren.

REF Colour Boosters is een pure kleur, gebruikt om extra intensiteit aan elke kleur te geven of om een kleur te corrigeren. Hoe lichter de basiskleur, hoe minder Booster er nodig is.

Om te neutraliseren of te intensifiëren, raden we aan een formule te kiezen waar de Booster de 25% van de originele formule niet overschrijdt. Voor het intensifiëren, mag het de 25% overschrijden.

Bij het gebruik van Boosters, is het ideaal de kleuren eerst te mixen met een klopper, vooraleer de Oxydant toe te voegen. Dit om het pure pigment in de formule goed te verdelen.

## INTENSIFIËREN

Voeg tot 25% Booster toe in de formule. Voor het intensifiëren voeg je Booster toe bovenop de formule, exclusief de Oxydant.

Voorbeeld:

Doel 8.46 met extra rood pigment  
– 20g 8.46 + 30g 20 VOL/6% Developer + 5g Red Booster. Voeg geen extra Oxydant toe.

## NEUTRALISEREN

Voeg tot 25% Booster toe in de formule. Voor het neutraliseren, voeg Booster toe bovenop de formule, inclusief de Oxydant.

Voorbeeld:

Doel 7.23 met extra koel resultaat  
– 15g 7.23 + 5g Pearl + 30g 20 VOL/6% Oxydant

## NEUTRAL BOOSTER

Neutral Booster is een liftende kleurcrème met een zeer laag ammonia-gehalte, gebruikt om zeer bevredigende resultaten te bekomen. Neutral Booster zal elke kleur met één niveau oplichten, wat de kleur helderder maakt. Het gebruik van Neutral in de kleurformule zal resulteren in een meer doorzichtig resultaat.

1. Neutral Booster dient gebruikt te worden in 25% hoeveelheid van de formule.

Voorbeeld:

40g 7.43 + 10g Booster Neutral + 75g Oxydant  
20 VOL/6%.

Resultaat:

Een lichter en meer doorzichtig koper/goudblond.

2. Neutral Booster alleen gebruiken met 30 VOL/9% of 40 VOL/12% Oxydant creëert een oplichtende crème die zowel kan gebruikt worden voor natuurlijk als reeds gekleurd haar om lichte opheldering te bekomen op natuurlijke highlights.

Bij gebruik op natuurlijk ongekleurd haar, verwacht 2-3 niveaus oplichting, afhankelijk van de manier van aanbrengen.

Voorbeeld:

Een klant met natuurlijk niveau 6 wil graag "sun-kissed" highlights. Breng 20g Neutral Booster aan + 50g 30 VOL/9% of 40 VOL/12% in folie.

Resultaat:

Natuurlijk "sun-kissed" highlights niveau 8-9.

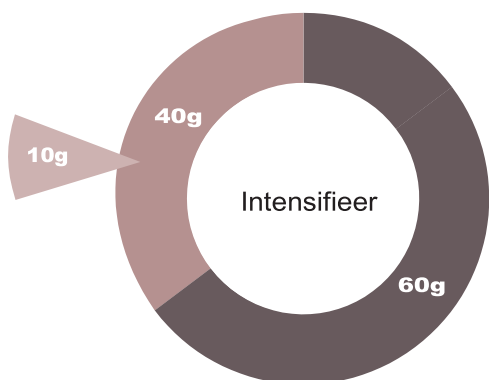
# COLOUR BOOSTERS

## INSTRUCTIES



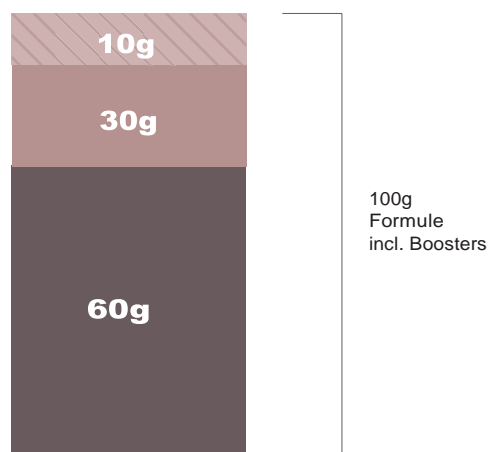
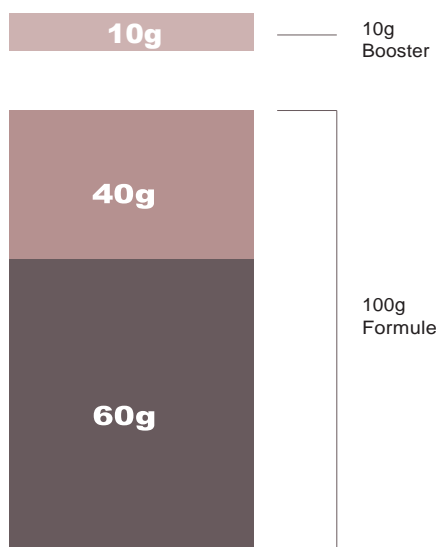
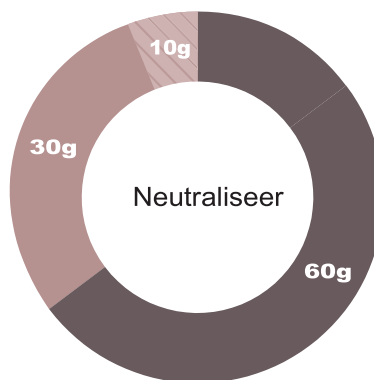
### INTENSIFIEER

Voeg 25% Boosters toe bovenop de formule.



### NEUTRALISEER

Voeg 25% Boosters toe in de formule.



*Herinnering: Hoe lichter de basiskleur, hoe minder Booster er nodig is.*

# COLOUR CHART

PERMANENT COLOURS & SOFT COLOURS,  
PROFESSIONELE PRODUCTEN VOOR  
SCHITTERENDE, LANGDURIGE RESULTATEN.  
EXCLUSIEF VOOR SALONS.









# REF COLOUR CHART

## PERMANENT COLOURS

### & SOFT COLOURS

---

#### NATURALS

De Naturals zijn onze basiskleuren. Ze hebben een mix van pigmenten die zorgen voor een natuurlijk ogende basis. De Naturals bieden een uitstekende grijsdekking en kunnen alleen of gemengd met andere tinten worden gebruikt.



10.0

Extra Licht Blond



9.0

Heel Licht Blond



8.0

Licht Blond



7.0

Blond



6.0

Donker  
Blond



5.0

Licht Bruin



4.0

Bruin



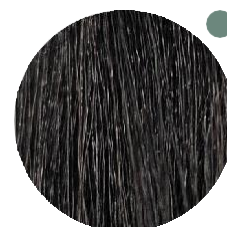
3.0

Donker  
Bruin



2.0

Extra Donker  
Bruin



1.0

Zwart

#### INTENSE NATURALS

De Intense Natural zijn dubbel gepigmenteerd en kunnen donkerder lijken vanwege de verhoogde kleurstoflading. Deze zijn bedoeld voor stug en zeer resistent grijs haar en worden meestal gemengd met andere kleuren in formuleringen die een perfecte grijsdekking bieden.



8.00

Intense Natural  
Licht Blond



7.00

Intense Natural  
Blond



6.00

Intense Natural  
Donker Blond



5.00

Intense Natural  
Licht Bruin

## ASHES

Deze Ashes zijn onze coole pigmentbasis. Perfect voor as blondines en voor het bestrijden van ongewenste onderliggende warme pigmenten. Grijsdekking: Mengen met een basistint om grijs haar te bedekken.



10.1

Extra Licht  
As Blond



9.1

Zeer Licht  
As Blond



8.1

Licht As Blond



7.1

As Blond



6.1

Donker As Blond



5.1

Licht As Bruin



4.1

As Bruin

## COOL ASHES

Ons kleurengamma met de coolste pigmentbasis. Perfect voor as blondines en voor het bestrijden van ongewenste onderliggende warme pigmenten. Grijsdekking: Mengen met een basistint om grijs haar te bedekken.



9.11

Lichtste Cool As



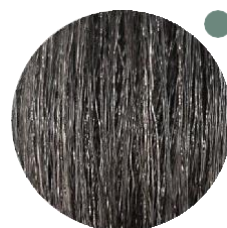
8.11

Licht Cool As



7.11

Medium Licht  
Cool As



6.11

Medium Cool As



4.11

Donker Cool As

● *Kleur ook verkrijgbaar in Soft Colours.*



## WOODS

Een prachtige reeks koele bruin / beige kleuren geïnspireerd op natuurlijke nuances. Grijsdekking: mengen met een basistint.



9.23

Berk



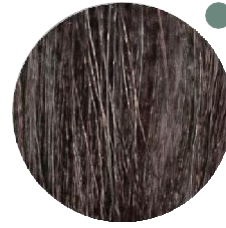
7.23

Walnoot



6.23

Jacaranda



5.12

Wenge

## COFFEES

Onze Coffees zijn een mix van diepe, koffiebruine en lichte, romige karamel. Dit geeft warme, prachtige tinten aan het haar. Grijsdekking: alleen gebruikt, dekt tot ongeveer 25% grijs. Met een hoger percentage grijs, mengen met basistint.



9.035

Caffelatte



8.035

Cappuccino



7.036

Melk  
Chocolade



6.036

Donker  
Chocolade



5.036

Koffie

## SAHARAS

Een natuurlijke zandkleurige lijn met een vleugje glinsterend goud. Grijsdekking: alleen gebruikt, dekt tot ongeveer 25% grijs. Met een hoger percentage grijs, mengen met basistint.



9.31

Heel Licht Goud  
As Blond



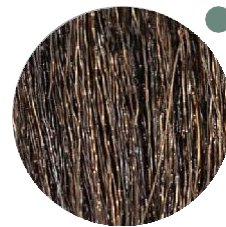
8.31

Licht Goud  
As Blond



7.31

Goud As  
Blond



6.31

Donker Goud As  
Blond

## GOLDENS

De gouden reeks is een diepe, warme kleurenlijn. Grijsdekking: dekt tot ongeveer 25%. Bij hogere percentages mengen met basistint



9.3

Heel Licht Goud  
Blond



8.3

Licht Goud  
Blond



7.3

Goud Blond



6.3

Donker Goud  
Blond



4.3

Donker As Blond

## BAHIAS

De Bahias-lijn is onze Naturals / Goldens met een dubbel pigment om het meest hardnekkige grijze haar te bedekken. Uitstekende grijsdekking.



10.003

Bahia Natural  
Extra Licht Blond



9.003

Natural Heel Licht  
Blond



7.003

Natural Blond



6.003

Natural  
Donker  
Blond

 *Kleur ook verkrijgbaar in Soft Colours.*

## COPPERS

Vurige Kopers met sterke, langdurige pigmenten.

Grijsdekking: voor een perfecte grijsdekking, mengen met het Bahias-assortiment.



9.43

Goud Koper Heel  
Licht Blond



8.46

Intense Koper Rood  
Licht Blond



8.44

Intense Koper  
Licht Blond



7.44

Intense Koper  
Blond



7.43

Goud Koper  
Blond



6.4

Donker  
Koper Blond



4.4

Koper Bruin

## REDS

Langdurige levendige rode kleuren. Grijsdekking: meng voor een perfecte grijsdekking met het Bahia-assortiment.



8.66

Intense Rood  
Licht Blond



6.66

Intense Rood  
Donker Blond



6.62

Briljant  
Rood  
Donker  
Blond



5.66

Intense  
Rood Licht  
Bruin



4.62

Brilliant  
Rood Blond

● *Kleur ook verkrijgbaar in Soft Colours.*



## MAHONIE

Dieprood / bruin met een schitterende glans. Grijsdekking: meng voor een perfecte grijsdekking met het Bahia-assortiment.



**7.53**

Mahonie Goud  
Blond



**5.55**

Intense Licht  
Mahonie

## PEARLS

Zachte parelmoerachtige kleuren met violet / blauwe pigmenten. Perfect voor koele blonde tinten. Heeft geen grijsdekking.



**10.2**

Extra Licht Pearl  
Blond



**10.21**

Extra Licht Pearl  
As Blond



**9.22**

Licht Pearl Violet



**6.22**

Brilliant Violet  
Donker Blond



**5.26**

Brilliant Violet  
Rood Blon

## HIGH LIFTS

Speciale blonde kleuren ontworpen om tot 5 niveaus te liften. Meng met Silver of Pearl Booster voor het beste resultaat. Heeft geen grijsdekking.



**12.3**

Golden Light  
Blonde



**12.21**

Special High Lift  
Pearl Ash



**12.11**

Light Kakhi  
Blonde



**12.1**

Special High Lift  
Ash



**12.0**

High Lift Blonde

Developer	Lift	Pauzetijd
30 VOL/9% or 40 VOL/12% mixed with 1:2.5 High Lifts	4-5	45-50 minutes

# PASTEELS

Onze serie van acht pastelkleuren geeft een metallic vibe aan de haarkleur. Meng de gewenste tint van briljante diepte tot een lichtere, zachtere reflex. Perfect voor koele blonde tinten. Heeft geen grijsdekking. Voor het beste resultaat aanbrengen op voor opgelicht haar.



Graphite



Heaven



Jade



Cobalt



Steel



Rose



Blush



Lavender

## GEBRUIK

Gebruik het alleen of maak nieuwe tinten. Kan worden toegevoegd aan bestaande permanente kleuren.

## MENGVERHOUDING

1: 1.5 Voor intense schaduw.

1: 3 Voor zachte schaduw.

1: 4 Voor transparante schaduw.

Meng met 10 VOL / 3% of 20 VOL / 6% ontwikkelaar.

● *Colour available in Soft Colours.*

# BOOSTERS

REF Color Boosters zijn pure kleurtinten die worden gebruikt om al onze kleuren te intensifiëren of om de toon te corrigeren. Hoe lichter de basistint, hoe minder Booster er nodig is.



Blauw



Groen



Zilver



Pearl



Rood



Oranje



Goud



Violet



Neutraal/Clear\*

## GEBRUIK

- Verbeter de gewenste pigmenten
- Neutraliseren van ongewenste pigmenten

\* Duidelijke 0,00 zachte kleuren. Neutrale permanente kleuren.





# SOFT COLOURS

---

## KENMERKEN & VOORDELEN

- 100% VEGAN
- AMMONIAVRIJ
- VERSTERKING VAN QUINOA-PROTEÏNE
- ORGANISCHE ALOË VERA
- SEMI TOT DEMI RESULTATEN
- OP VLOEIBARE OLIE GEBASEERDE KLEUR VOOR EENVOUDIG MENGEN
- HELDERE KLEURGLANS
- ZACHTE KLEUR KOMT OVEREEN MET PERMANENTE KLEURTINTEN.

## TOEPASSING

Soft Color moet worden aangebracht op schoon, handdoekdroog haar, voor het zachtste kleureffect. Wanneer het wordt aangebracht op droog haar, wordt een donkerder afzettingseffect bereikt, evenals een zachte scheidingslijn.

Soft Colors kan met elke gewenste techniek worden aangebracht. Schud het flesje Soft Colour

alvorens te mengen.

## SOFT COLOURS CHEMISTRY

- Conditionerende eigenschappen. Op olijfgroen gebaseerde natuurlijke serie voor een beter neutraliserend effect bij het tonen.
- 0.00 kan worden gebruikt om het afzettingniveau te verzachten van elke kleur waaraan het wordt toegevoegd. 0.00 kan ook worden gebruikt als een heldere conditionerende glans.
- 6 VOL / 1,9% resulteert in een semi-kleureffect met geleidelijke afgifte voor een zachtere afbakening. 10 VOL / 3% resulteert in een meer demi-effect, langzamere kleurafgifte en een iets dieper kleurresultaat

MIXING RATIO 1 : 1

1 deel Soft Colour : 1 deel Oxydant

# MIXING & TIMING

---

- VOLLEDIGE HOOFDTOEPASSING
- VERFRISSING VAN MIDDEN-SCHACHT & EINDEN
- LOWLIGHTS / AFMETING
- TONALE AANPASSING OF TONER
- CONDITIONEREN VAN GLANS SERVICE
- GRIJZE BLENDING
- POST PERM NEUTRALISERENDE TOON
- HERPIGMENTATIE (ZIE HERPIGMENTATIE)

## AANBEVOLEN GEBRUIK

- Soft Colors is de perfecte keuze om een permanente kleur op te frissen.
- Analyseer bij het vernieuwen van een eerdere kleurservice altijd het bestaande niveau van diepte en toon voordat u een formule kiest.
- Soft Colors is een geweldige manier om uw gasten kennis te laten maken met de prachtige kleurservices die voor hen beschikbaar zijn. Dit is geen permanente beslissing.
- Bij menging met 6 VOL / 1,9% Ontwikkelaar zal het geleidelijk met mooie tonaliteit uit het haar loslaten.

## GRIJSDEKKING

- Met Soft Colors kunnen zeer vloeiende overgangen en vermenging van grijs haar worden bereikt.
- Bij gebruik van 10 VOL / 3% is het resultaat duurzamer.

## SOFT COLOURS CLEAR 0.00

1 deel Soft Color Shade + 1 deel Clear 0.00 + 1

deel 6 VOL / 1.9% of 10 VOL / 3% Oxydant zal een lichtere, meer doorschijnende of een niveau lichtere tint creëren.

Voorbeeld:

15 g 7,43 + 15 g helder 0,00 + 30 g Oxydant geeft een visueel resultaat van 8,43. De mengverhouding van Colour naar Clear kan indien nodig worden aangepast voor het gewenste resultaat.

Bij het mengen van Soft Colours, zorgt het gebruik van 0,00 als 25% van de formule voor een geweldige glans en een kleur die iets lichter is dan de basistint. Dit verdient de voorkeur voor een meer natuurlijke afwerking.

Clear kan worden gebruikt met gelijke delen 6 VOL / 1,9% om een mooi glanseffect te creëren op natuurlijk of gekleurd haar.

## MENGVERHOUDING

1 deel Soft Colors: 1 deel Ontwikkelaar (6 VOL / 1,9% of 10 VOL / 3%).

- We raden sterk het gebruik van elektrische weegschalen aan met alle kleurformuleringen om consistente, nauwkeurige eindresultaten te garanderen.
- De hoeveelheid kleur die nodig is per applicatie hangt af van de dikte, lengte en dichtheid van het haar dat wordt gekleurd.

Alle Soft Colours kunnen creatief worden gemengd om een eindeloze verscheidenheid aan tinten en reflexen te produceren.

## VERWERKINGSTIJD

- Vol hoofd / natuurlijk haar = 30 min
- Vernieuwen midden / eind = 20 min
- Toning / Glans = 5-20 min

De kleur stopt na 30 minuten met afzetten. Minder verwerkingstijd zal resulteren in een lichtere kleurafzetting met een snellere afgifte van de toon.

# BLONDE ID



## REF BLONDE.ID BLEACH HIGH-LIFT

- ✓ 100% vegan
- ✓ 9+ tonen oplichten
- ✓ Stofvrije formule
- ✓ Zachte, crèmeachtige formule
- ✓ Ontkleurt 5/5 qua ontkleuringsnelheid (voorheen: 3/5)
- ✓ Verzachtende Aloë Vera
- ✓ Versterkend Quinoa Proteïne
- ✓ Dubbele dosis anti-gele moleculen
- ✓ Minerale witte klei



## REF BLONDE.ID BLEACH BALAYAGE

- ✓ 100% vegan
- ✓ 8 tonen oplichten
- ✓ Stofvrije formule
- ✓ Sterke grip voor freehand technieken
- ✓ Verzachtende Aloë Vera
- ✓ Versterkend Quinoa Proteïne
- ✓ Dubbele dosis minerale witte klei
- ✓ Anti-gele moleculen
- ✓ Ontkleurt 4/5 qua ontkleuringsnelheid

## HIGH-LIFT

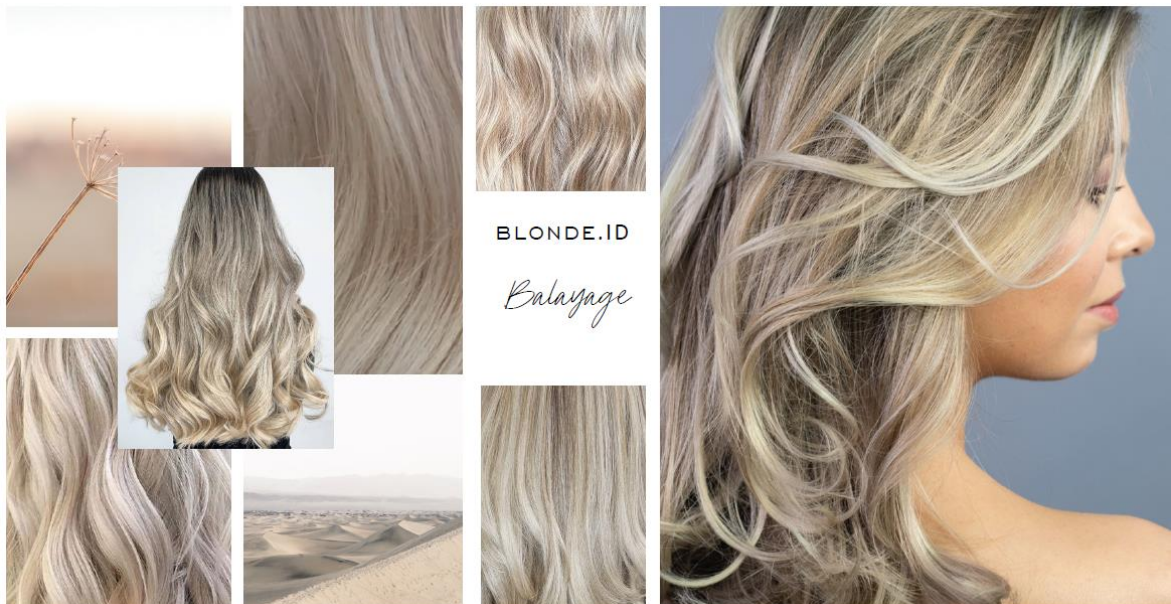
MIXING RATIO	REF OXYDANT	PAUZETIJD	NIVEAUS OPLICHTING
1:2	10 Vol	30 minuten	6-7 niveaus
1:2	20 Vol	30 minuten	8+ niveaus
1:2	30 Vol	30 minuten	9 niveaus
1:2	40Vol	45 minuten	9+ niveaus

*De pauzetijd hangt af van de haarkleur, de porositeit en de conditie van het haar, de gebruikte techniek, het volume van Oxydatie en het gewenste aantal niveaus dat opgelicht moet worden.*




# BALAYAGE

MIXING RATIO	REF DEVELOPER	PROCESSING TIME	LEVELS OF LIFT
1:1.5	20 vol	30 minutes	6 1/2 Levels
1:1.5	30 Vol	30 minutes	7 1/2 Levels
1:1.5	40 Vol	40 minutes	8+ Levels
1:2	20 vol	40 minutes	6 Levels
1:2	30 Vol	40 minutes	7 Levels
1:2	40 Vol	45 minutes	8 Levels



# PROPLEX



REF ProPlex is een effectief product dat volledig nieuwe mogelijkheden opent voor kappers. De wetenschappelijk ontwikkelde combinatie van vijf actieve ingrediënten in hoge concentratie zorgt voor baanbrekende resultaten voor het haar.

## KENMERKEN

- Haar beschermen en beschadiging voorkomen.
- Creëert een beschermend schild rond het haar en voorkomt schade door chemische behandeling.
- Herstelt de innerlijke structuur van het haar en zorgt voor elasticiteit, kracht en zichtbaar betere resultaten.
- ProPlex is een uniek product dat wordt gebruikt om de integriteit van het haar op te bouwen en om aangetast haar te genezen van eerdere schade als gevolg van gebroken disulfidebindingen.
- Disulfidebindingen worden aangetroffen in het cortexgedeelte van het haar.
- Disulfidebindingen kunnen worden verbroken tijdens thermische of chemische behandelingen. Met ProPlex wordt dit tegengegaan.

## HOE TE GEBRUIKEN

Behandeling in drie stappen, twee voor de salon en één voor de cliënt om mee naar huis te nemen.

### 01. BONDER

Vermengd met de kleur of het blondeermiddel / lichterproduct, verbindt ProPlex de bindingen opnieuw en beschermt het de bestaande interne structuur van het haar.

### 02. PERFECTOR

Versterkende crème om bindingen te verknopen die opnieuw zijn verbonden door 01. Hecht in de cortex, terwijl het extra hydratatie en voeding geeft.

### 03. ONDERHOUDER

Versterkende crème voor thuisgebruik. Tweemaal per week aanbrengen tussen chemische behandelingen. Biedt intense hydratatie en voeding.

# PROPLEX

## 5 GEAVANCEERDE TECHNOLOGIËN

1. Een geavanceerde mix van versterkende quinoa-eiwitten en andere plantaardige eiwitten dringen het haar binnen en creëren de innerlijke structuur van het haar. Het herstelt schade door zijn hoge concentratie aminozuren.
2. Een hoge concentratie Jojoba-zaadolie dringt door in de cortex van het haar en geeft glans en verbetert de elasticiteit
3. Vitamine E komt de haarschacht binnen en zorgt voor interne voeding.
4. ProPlex bevat een stylingmiddel dat zich met het haar verbindt en de kracht en conditie van het haar beschermt en verbetert.
5. Vitamine B5 (panthenol) verspreidt zich gelijkmatig over het oppervlak van elke haarstreng en vormt een glad, beschermend schild dat het haar meer glans geeft. Het bevat ook ontwarrende eigenschappen waardoor het haar niet in de knoop raakt en het risico op breuk wordt verminderd.



### HOU VAN DE ZON

REF ProPlex maakt gebruik van een revolutionaire technologie gebaseerd op zonnebloem - zaadolie. Het biedt een brede natuurlijke bescherming tegen UVA-/UVB-stralen van de zon en is speciaal ontwikkeld voor gekleurd haar.

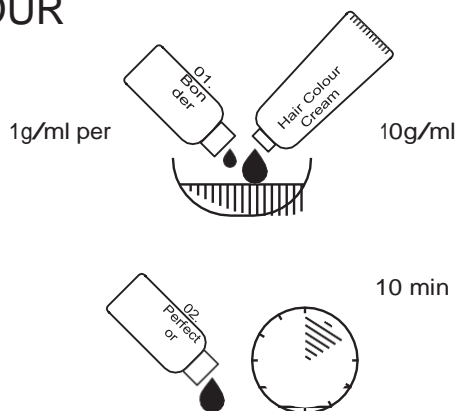




# PROPLEX

## INSTRUCTIES

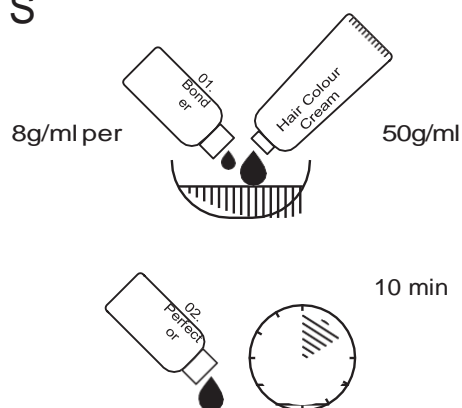
### HAIR COLOUR



### PERMANENT COLOURS

1. Mix Permanent Colour en Cream Ontwikkelaar volgens de instructies.
2. Voeg 1ml of 01. Bond er per elke 10g/ml van haar gekozen kleur.
3. Breng het mengsel aan en laat het volgens de instructies op het haar zitten. Spoel grondig uit en shampoo.
4. Breng 02. Perfector aan van de wortels tot de punten en laat 10 minuten in het haar zitten.

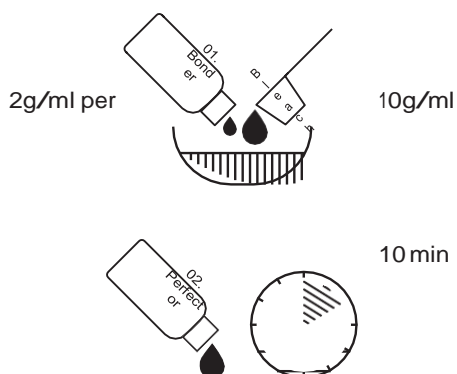
### HIGH LIFTS



### HIGH LIFTS COLOUR TREATMENT

1. Meng de High Lifts en Cream Ontwikkelaar volgens de instructies.
2. Voeg 8 ml 01. Bond er toe per 50 g / ml haarkleur.
3. Aanbrengen en 40-50 minuten laten zitten. Spoel grondig uit en shampoo.
4. Breng 02. Perfector aan van de wortels tot de punten en laat 10 minuten in het haar zitten.

### BLEACH



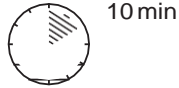
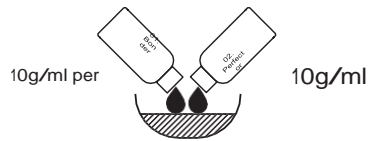
### BLEACHING

- Voeg 2 g / ml ProPlex 01. Bond er toe per 10 g / ml blondeerpoeder.
- Meng blondeerpoeder en crème-ontwikkelaar en voeg toe 01. Bond er.
- Breng het mengsel aan en laat het inwerken tot het gewenste resultaat is bereikt. Shampoo en handdoekdroog.
- Breng een ruime hoeveelheid 02. Perfector aan van de wortels tot de punten en laat het 10 minuten in het haar zitten.

#### If full lift is requested with ProPlex in Bleaching

For 10 VOL/3% result	use 20 VOL/6% developer
For 20 VOL/6% result	use 30 VOL/9% developer
For 30 VOL/9% result	use 40 VOL/12% developer

## DAMAGE SHIELD



## BEHANDELING VAN BESCHADIGDE SCHUBBEN

5. Shampoo haar en handdoek droog.
6. Meng 10 g / ml 01. Bonder met 10 g / ml 02. Perfector.
7. Aanbrengen vanaf de wortels tot de punten. Plaats 10 minuten onder een warmtebron. Spoel voorzichtig uit.
8. Ga verder met een tweede toepassing van 02. Perfector. Breng aan van de wortels tot de punten. Verdeel gelijkmatig en laat 5 minuten intrekken.

### 03. ONDERHOUDER

Een verzorgende crème met versterkende Quinoa Proteïne voor thuisgebruik. Gebruik één tot twee keer per week tussen de behandelingen door.

- Haar beschermen en beschadiging voorkomen.
- Buffert de cortex met plantaardige eiwitten, waardoor het effect van de behandeling langer aanhoudt.
- De combinatie van het enorme herstellend vermogen en de brede UV-bescherming maakt het perfecte hulpmiddel om tussen de behandelingen door gezond, glanzend haar te behouden.
- Het herschept de innerlijke structuur van het haar, wat zorgt voor elasticiteit, kracht en zichtbaar betere resultaten.
- Adviseer de consument om 03. Maintainer twee keer per week te gebruiken na het wassen van het haar. Laat minimaal 10 minuten intrekken. Spoel af en volg de conditioner.

*Hoeveelheid ProPlex 01. Bonder hangt af van de hoeveelheid van alleen de kleur, niet de totale formule (kleur + ontwikkelaar). Raadpleeg de ProPlex-handleiding.*



## SOF T COLOURS /GLANS

- Gebruik voor meer dan 60 g / ml Soft Colour 4 g / ml Pro-Plex 01. Bonder. Gebruik voor minder dan 60 g Soft Color 2 g / ml ProPlex 01. Bonder.
- We raden aan om ProPlex 01 toe te voegen. Bonder in de Soft Color-mix en 10 minuten of langer laten zitten.

## KERATINE BEHANDELING

- Voer 2-3 weken na de keratine behandeling een beschadigde schubbenbehandeling uit met ProPlex voor het beste resultaat.

## EXTENSIONS

- ProPlex is veilig voor extensions.
- Gebruik 02. Perfector als Conditioner, en zorg ervoor dat u deze na gebruik goed afspoelt.

## PERMANENT

- Voer een week voor de Permanent-behandeling een beschadigde schubbenbehandeling uit.
- Shampoo en handdoekdroog. Meng 10 g / ml 01. Bonder met 10 g / ml 02. Perfector.
- Breng aan van de wortels tot de punten. Plaats 10 minuten onder een warmtebron. Grondig spoelen.
- Ga verder met een tweede applicatie van 02. Perfector van aanzet tot punt. Verdeel gelijkmatig en laat 5 minuten zitten. Spoelen.



# PROPLEX

## MENGVERHOUDING

ProPlex	Hoeveelheid van het product	01. Bonder	02. Perfector
Permanent Colours	10g/ml kleur	1g/ml	10 minuten
High Lift	50g/ml kleur	8g/ml	10 minuten
Blondeer	10g/ml	2g/ml	10 minuten
Soft Colours Soft Colours	>60g/ml <60g/ml	2g/ml 4g/ml	10 minuten
<i>Proces minimum 10 minuten.</i>			

### Damage shield treatment

01. Bonder (10g/ml) + 02. Perfector (10g/ml)

Plaats 10 minuten onder een warmtebron

Spoel voorzichtig uit

Eindig met 02. Perfector voor 5 minuten

### Permanent

1 week voor de permanent een ProPlex behandeling

01. Bonder (10g/ml) 02. Perfector (10g/ml)

Plaats 10 minuten onder een warmtebron

Spoel voorzichtig uit

Eindig met 02. Perfector voor 5 minuten

ProPlex	Hoeveelheid van het product	01. Bonder	02. Perfector
Balayage	30-60g/ml	4g/ml	10 minuten

# HERPIGMENTATIE

Wanneer het haar lichter wordt, worden onderliggende pigmenten verwijderd. Deze techniek omvat het vervangen van de ontbrekende onderliggende pigmenten die de kleur ondersteunen op het niveau waarnaar u wilt kleuren.

Warme tonen moeten altijd worden gebruikt om de onderliggende ontbrekende toon aan te vullen.

(Kleuren met goud .3, koper .4 of rood .6) Eerder lichter gemaakt haar mist warme pigmenten. Tonen moeten worden hersteld om ervoor te zorgen dat de kleur gelijkmatig wordt geabsorbeerd en daarom wordt voorkomen dat ze doffe tonen of te veel as aanneemt.

## WANNEER HERPIGMENTEREN?

- Om eerder gekleurd of gehighlight haar 2-3 niveaus donkerder te maken.
- Om sterk geblondeerd haar dat is aangetast opnieuw te kleuren. (Bijvoorbeeld: overdreven lichter gemaakt haar met highlights, ontkleurd of aangetast haar).
- Om haar te behandelen dat de kleur niet of niet gelijkmatig absorbeert.
- Om as-tonen te vermijden.

Gewenste niveau	Aanbevelingen voor herpigmentatie Soft Colour
1-3	2 delen 6.4 : 1 deel 7.43
4	1 deel 7.3 : 1 deel 6.4*
5	2 delen 7.3 : 1 deel 6.4*
6	1 deel 9.3 : 1 deel 7.43 *or 7.3
7	1 deel 9.3 : 1 deel 9.43 *of alleen 9.3
8	9.3 *of 2 delen 0.00 : 1 deel 9.3

De gekozen kleur voor herpigmentatie is gebaseerd op de volgende variabelen:

- Haarporositeit.
- Huidig niveau en toon van het haar vóór herpigmentatie.
- Gewenste kleur - als je opnieuw pigmenteert om een neutraal of asachtig resultaat te bereiken, gebruik dan de mildere tinten. Als u opnieuw pigmenteert om een levendiger tint koper / rood te krijgen, breng dan herpigmentatie aan met meer intensiteit van koper / rood.

*Meng minder koper / rood voor een koeler eindresultaat.*

*\*Wordt gebruikt als het gewenste eindresultaat meer rode pigmenten bevat.*

# RE-PIGMENTATIE

## MIXING & TIMING

---

- All formulations are to be mixed with equal parts 6 VOL Developer.
- Cleanse hair and towel dry for better colour uptake.
- Apply with bottle or with bowl and brush to corrective areas.
- Process for 20 minutes at room temperature.
- Rinse until clear – do not shampoo.
- Towel dry very well.
- Apply desired formula.
- Process for 20-30 minutes.
- You can choose either REF Permanent Colours or Soft Colours based on colourist's determination of hair integrity.
- Shampoo and Condition with REF Illuminate Colour Shampoo and follow with REF Illuminate Colour Conditioner.





STOCKHOLM SWEDEN

# REF

COLOUR MANUAL 2021

---

REF International AB

Linnégatan 78  
115 23 Stockholm, Sweden

+46 (0) 8 663 19 88

info@refstockholm.com

www.refstockholm.com

US Office

110 Haverhill Road  
Suite 105, Building C  
Amesbury, Massachusetts  
01913

United States

Phone: +1 978 792 5040



Follow, like, shoutout & get inspired:

@refstockholm #refstockholm

@ref\_academy #refacademy

\*Manual updated September 2021

